



Projet Lacq - Mont Ogenne
Reconstruction partielle d'un gazoduc entre Mont et Ogenne Camptort

24 Août 2021



01

Présentation de Teréga

1. Les activités de Teréga (anciennement TIGF)

Un acteur énergétique de référence depuis plus de 70 ans



TRANSPORT DE GAZ

+ de 5 000 km de canalisations



STOCKAGE DE GAZ

près d'1/4 des capacités françaises

Le Gaz, énergie clef de la transition énergétique



Teréga, en tant qu' accélérateur de transition énergétique, se tourne vers de **nouvelles solutions** autour des filières vertes (biométhane, biogncv, H2 ...)





02

Le projet Lacq - Mont Ogenne

1. CONTEXTE

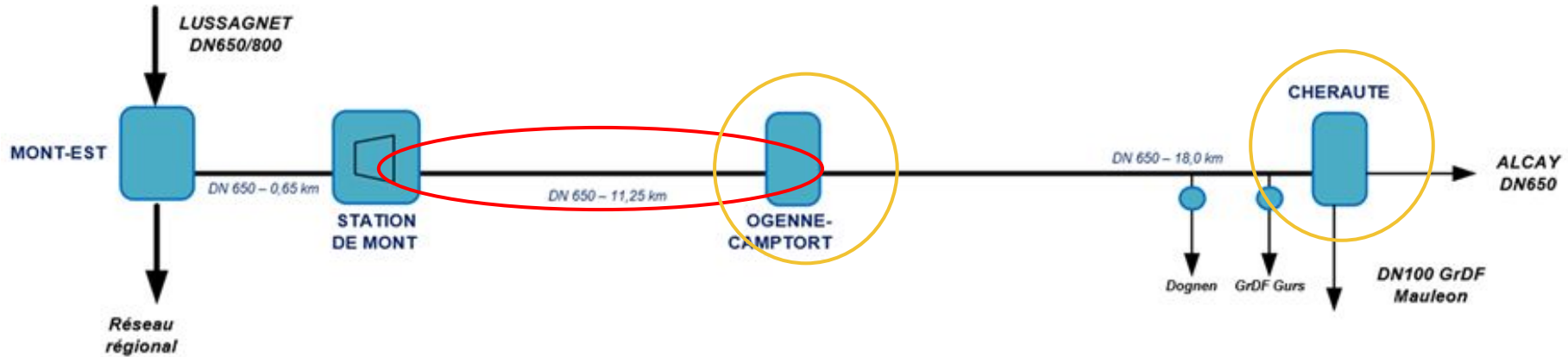


TEREGA exploite la canalisation de transport **DN650 Mont-Larrau (dite Lacal)**, à une PMS de 80 bars entre la station de compression de Mont (64) et le port de Larrau, frontalier avec l'Espagne. Cette canalisation, stratégique pour TEREGA, permet d'**assurer la majorité des flux de gaz échangés avec l'Espagne**.

Dans le cadre de son programme de surveillance et de maintenance, TEREGA a constaté des **défauts de revêtement sur une partie du tronçon DN650 MONT – OGENNE CAMPTORT**, pouvant provoquer un phénomène de corrosion lente et progressive de la canalisation en acier.

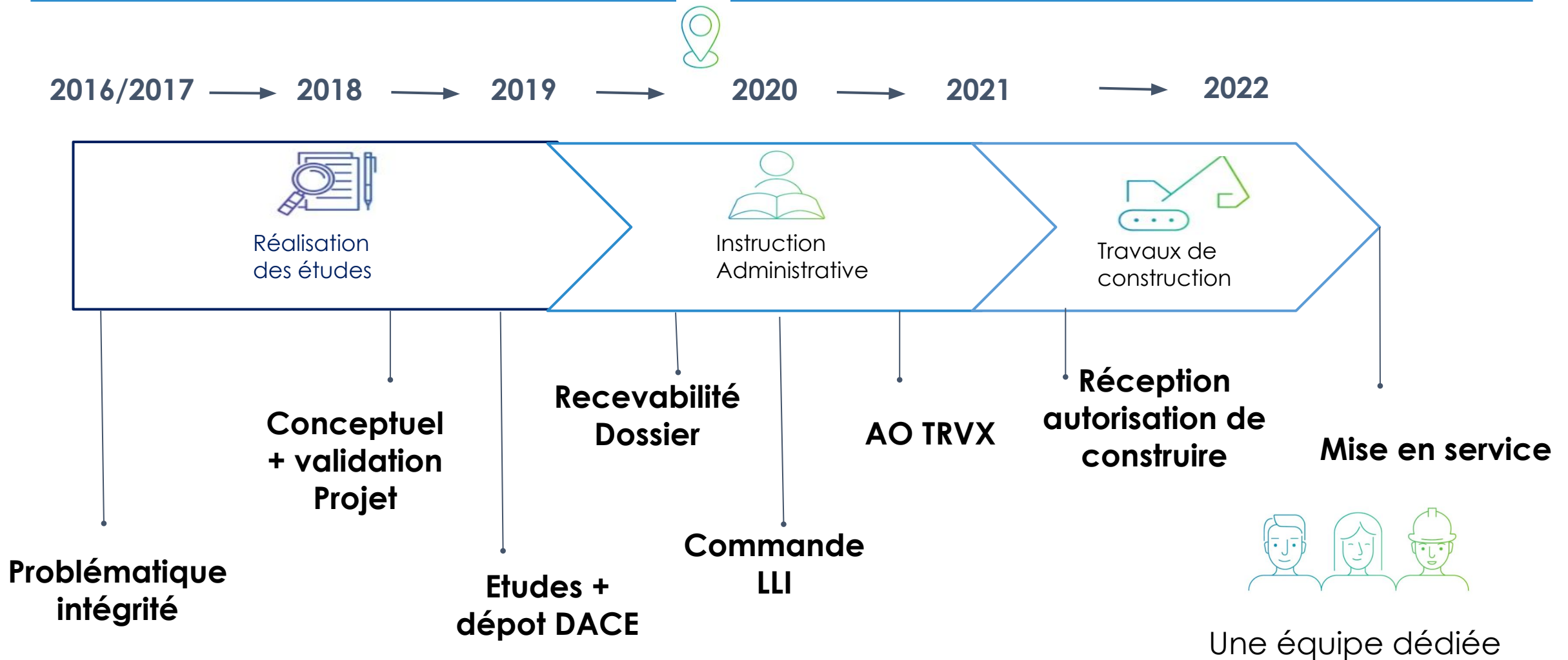
Dans ce contexte, TEREGA a décidé de reconstruire cette partie de tronçon, entre la station de compression existante de Mont et Lucq-de Béarn, sur le département des Pyrénées Atlantiques (64).

1. CONTEXTE



	Problématique	Solution proposée
	Intégrité de la canalisation - Cf décision GTO Transport Mars 2018	Pk 0 à 8,7 du tronçon Mont-Ogenne (17A02C)
	DM91732 : robinets de ligne non télé-exploitable	PS Ogenne-Camptort et Cheraute

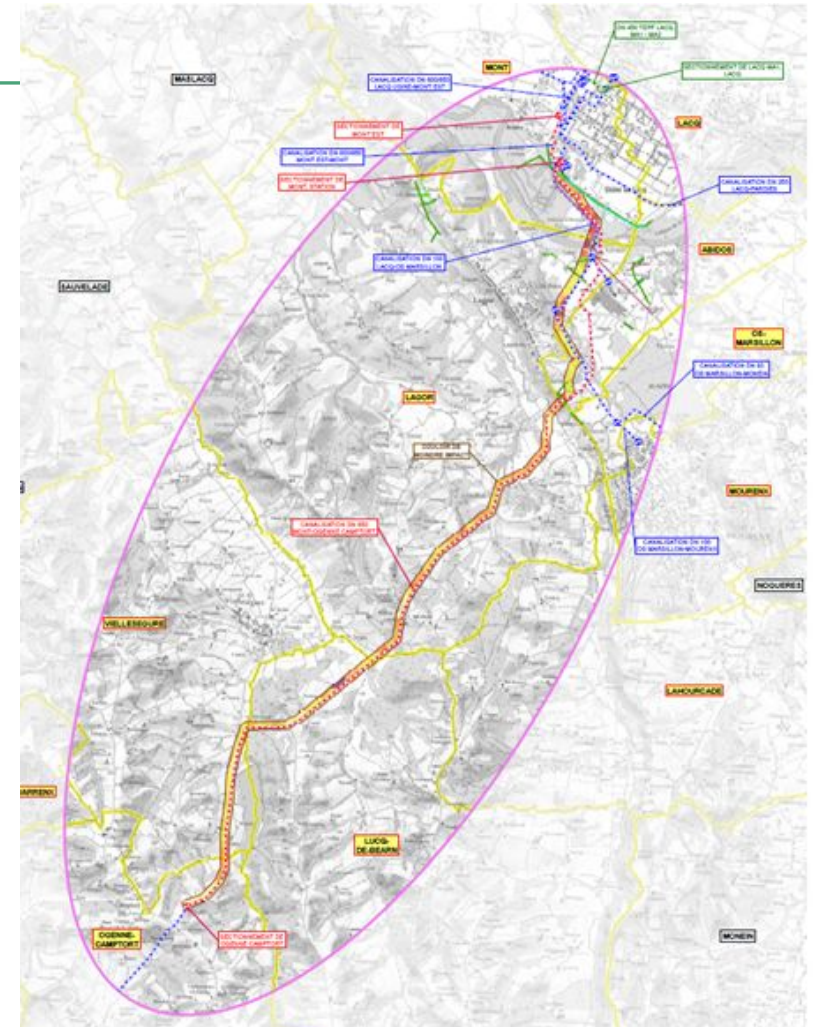
2. Le planning du projet



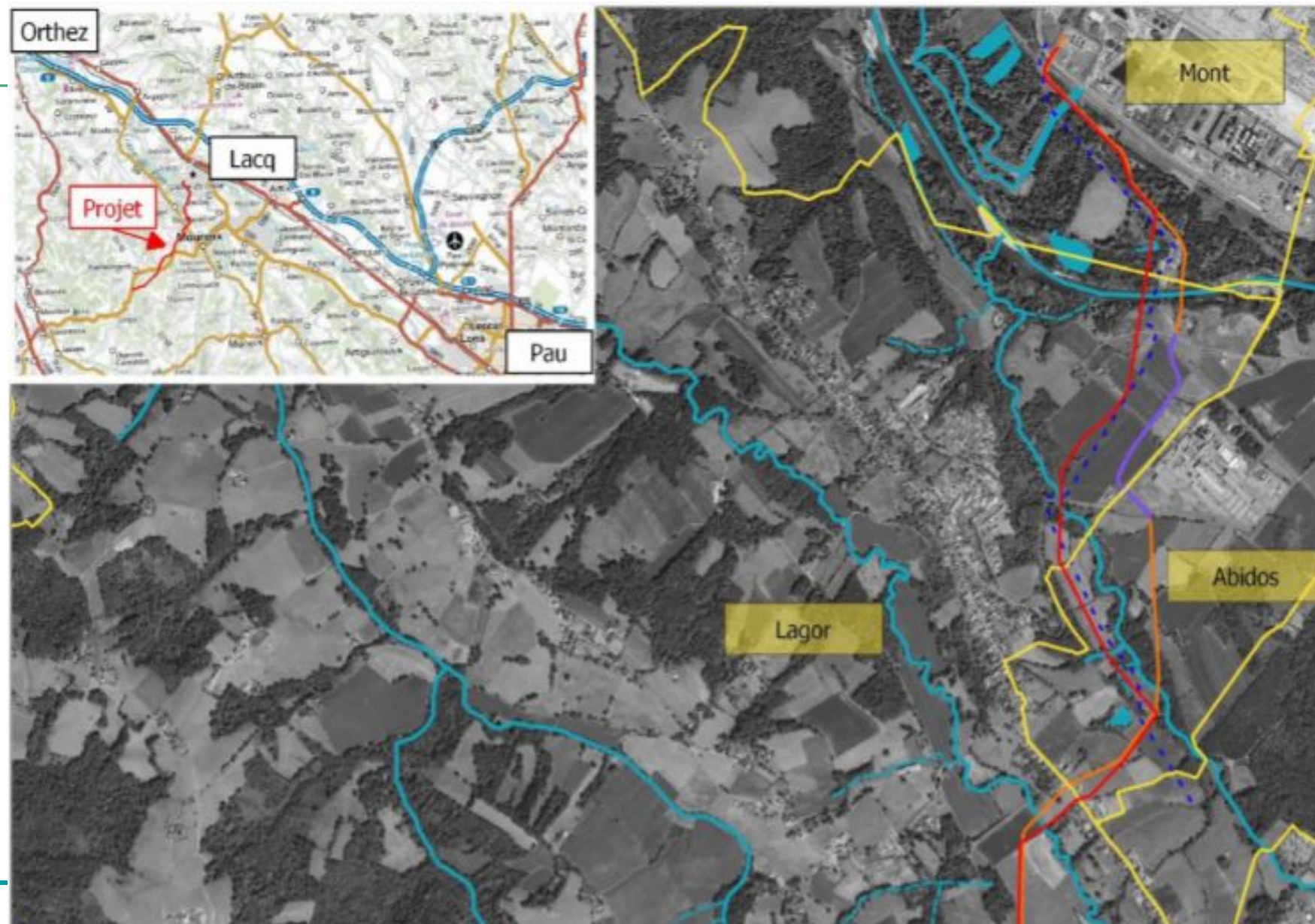
2. SYNTHÈSE DU PROJET

➤ Caractéristiques de la solution :

- ❖ 8 700 mètres en DN650 + fourreaux techniques + fibre anti-agression dont:
 - 800 m sur terrains humides (localement pollués)
 - 1 200 m à fortes pentes ou en dévers
 - 500 m de traversée en zone boisée
 - 1 FHD pour le passage du Gave de Pau
 - 1 microtunnel pour le passage du Luzoué
 - 5 forage droits pour traverser cours d'eau, route...
 - 7 passages de cours d'eau en souilles
- ❖ Construction principalement en parallèle du réseau en service
- ❖ Eloignement du site Toray et de sa zone de développement
- ❖ Abandon de la canalisation existante (remplissage + dépose partielle)

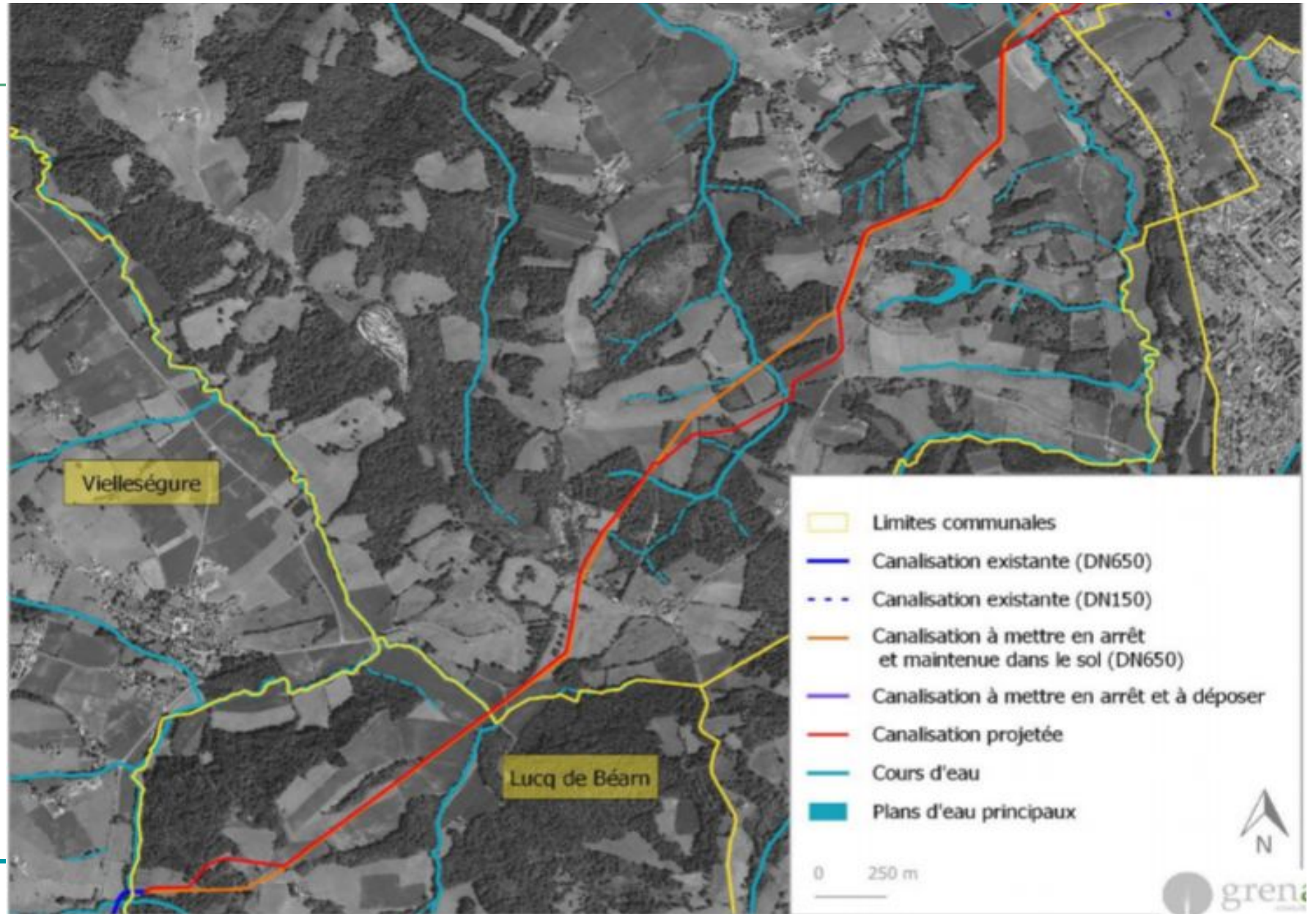


2. TRACÉ DU PROJET



[Lien du tracé vers google earth](#)

2. TRACÉ DU PROJET



[Lien du tracé vers google earth](#)

